

STOWARZYSZENIE ROTUNDA

ul. Oleandry 1, 30-060 Kraków

Telefon +48 (12)633 35 38

www.rotunda.pl

Fax +48 (12)633 76 48

Witamy w Rotundzie.
Jesteśmy zaszczytzeni gościć Wasz zespół w naszym obiekcie i mamy nadzieję, że informacje zawarte poniżej będą pomocne.

INFORMACJE OGÓLNE

- TYP:** Klub
- POJEMNOŚĆ:** Sala Główna 800 stojących (+100 siedzących na balkonie)
500 siedzących (+100 siedzących na balkonie)
Sala Dolna 400 stojących
200 siedzących
- ADRES:** ul.Oleandry 1, 30-060 Kraków
- NUMERY:** +48 (12) 633 35 38 (Sekretariat)
+48 (12) 633 76 48 (Fax)
+48 (12) 633 61 60 wew. 13 (Produkcja)
- SZCZEGÓŁY:** Wszystkie detale zawarte są w niniejszym dokumencie.
Po specyficzne zapotrzebowanie prosimy o kontakt telefoniczny.
- GARDEROBY:** 2 bezpośrednio za sceną główną na piętrze
2 obok sceny
1 przy scenie na dolnej Sali
- BIURA:** 1 obok garderoby przy scenie
- LIMIT DŹWIĘKU:** 100 dB średni poziom w punkcie gdzie publiczność jest najbliżej źródła dźwięku
- PARKING:** Obok budynku. Nie ma potrzeby rezerwacji.



STOWARZYSZENIE „ROTUNDA” Centrum Kultury
ul. Oleandry 1, 30-060 Kraków
Telefon +48 (12)633 35 38
Fax +48 (12)633 76 48
www.rotunda.pl

STOWARZYSZENIE ROTUNDA

ul. Oleandry 1, 30-060 Kraków

Telefon +48 (12)633 35 38

www.rotunda.pl

Fax +48 (12)633 76 48

SZCZEGÓŁY PRODUKCJI

SCENA GŁÓWNA

TYP: drewniana, stała w kształcie sześciokąta

WYMIARY SCENY

SZEROKOŚĆ: 9,5m
GŁĘBOKOŚĆ: 5,5m
WYSOKOŚĆ: 1,5m
RISER'Y: 3 części (1,5 x 2,5m), wysokość 30cm
KURTYNA: tak, elektryczna

ROZŁADUNEK

MOŻLIWOŚCI ROZŁADUNKU: przez główne wejście (ul. Oleandry) lub kawiarnię (ul.3-go Maja), brak windy

ZASILANIE

ZASILANIE SCENY: 16A 240V/ 50Hz

KONCERT

OŚWIETLENIE SALI: lewa strona (przy wejściu)

DYM: ok
PIROTECHNIKA: na poziomie bardzo zaawansowanym
CO2: ok
KLIMATYZACJA: brak



STOWRZYSZENIE „ROTUNDA” Centrum Kultury
ul. Oleandry 1, 30-060 Kraków
Telefon +48 (12)633 35 38
Fax +48 (12)633 76 48
www.rotunda.pl

STOWARZYSZENIE ROTUNDA

ul. Oleandry 1, 30-060 Kraków

Telefon +48 (12)633 35 38

www.rotunda.pl

Fax +48 (12)633 76 48

FRONT OF HOUSE

ODLEGŁOŚĆ: 13m od sceny
PŁOTKI: tak
SPOT: nie
MIEJSCA SIEDZĄCE: możliwe do rozstawienia

PARKING

BUS/ VAN PARKING: przy wejściu głównym lub z drugiej strony budynku (ul. 3-go Maja)
ZASILANIE: tak

INFRASTRUKTURA

GARDEROBY: 4 przy scenie głównej,
1 mała przy scenie na sali dolnej
TOALETY: 1 przy scenie głównej
brak przy scenie na sali dolnej
PRYSZNIC: 1 przy scenie głównej
BIURA: 1 przy scenie głównej
CATERING: możliwość zrobienia na miejscu lub zamówienia
PRALNIA: brak



STOWARZYSZENIE „ROTUNDA” Centrum Kultury
ul. Oleandry 1, 30-060 Kraków
Telefon +48 (12)633 35 38
Fax +48 (12)633 76 48
www.rotunda.pl

STOWARZYSZENIE ROTUNDA

ul. Oleandry 1, 30-060 Kraków

Telefon +48 (12)633 35 38

www.rotunda.pl

Fax +48 (12)633 76 48

AUDIO

Kontakt: Bartek +48 888187871 sound@rotunda.pl

System jest zainstalowany na stałe i nie może być demontowany. Ten system będzie użyty podczas pobytu artystów.

SCENA GŁÓWNA

PA: Turbosound
12 Floodlight TFL-760 Ht
8 Floodlight TSW-718 SUB

FOH MIXER: 1x Yamaha LS9-32

MONITORY: 8 Turbosound TFM-212
X Drumfill brak
X Sidefills brak

MONITOR MIXER: brak (możliwość wypożyczenia dowolnego stołu monitorowego)

Konfiguracja ze stołu monitorowego: 8 monitor mixes/amp channel

Konfiguracja ze stołu frontowego: 8 monitor mixes/amp channel

MULTICORE: 1 analogowy 40 kanałów + sub snake
1 splitter 40 kanałów

ZASILANIE SCENY: tak 16A 240V/ 50 Hz

MIKROFONY / D.I. 1 EV N/D868 2 pasive D.I
4 SM57 6 active D.I
5 SM58
1 Beta58
5 Sennheiser e904
4 NT5

STATYWY: 12 statyw duży
6 statyw średni
2 statyw mały

SCENA DOLNA

PA: Zeck
4 ASP 21522
2 Focus 218

DJ SET: brak



STOWARZYSZENIE „ROTUNDA” Centrum Kultury
ul. Oleandry 1, 30-060 Kraków
Telefon +48 (12)633 35 38
Fax +48 (12)633 76 48
www.rotunda.pl

STOWARZYSZENIE ROTUNDA

ul. Oleandry 1, 30-060 Kraków

Telefon +48 (12)633 35 38

www.rotunda.pl

Fax +48 (12)633 76 48

OŚWIETLENIE

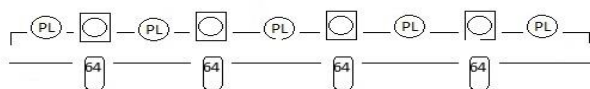
Kontakt: Bartek +48 533848095 light@rotunda.pl

SCENA GŁÓWNA

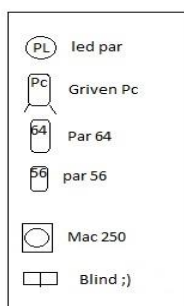
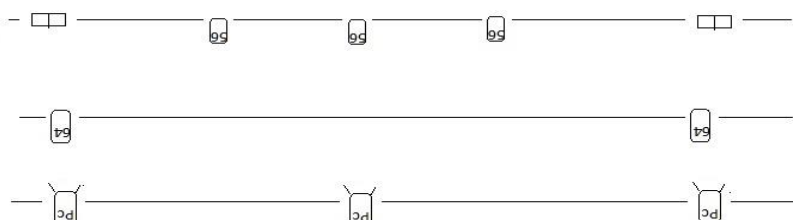
FRONT: 3 PC 1000W
2 Par-64 500W
3 Par-56 300W

KONTRA (wysokość ok 2,7m): 4 Mac 250
4 Led Par-64 4ch
4 Par-64 300W

1 Maszyna do dymu (Analogowa)
/Światło żarowe podpięte pod dimer 10ch/



Rotunda
Górna sala



SCENA DOLNA

FRONT: 4 Par-56 300W
2 Par-56 300W

KONTRA: 3 Led Par-64 4ch



STOWRZYSZENIE „ROTUNDA” Centrum Kultury
ul. Oleandry 1, 30-060 Kraków
Telefon +48 (12)633 35 38
Fax +48 (12)633 76 48
www.rotunda.pl

STOWARZYSZENIE ROTUNDA

ul. Oleandry 1, 30-060 Kraków

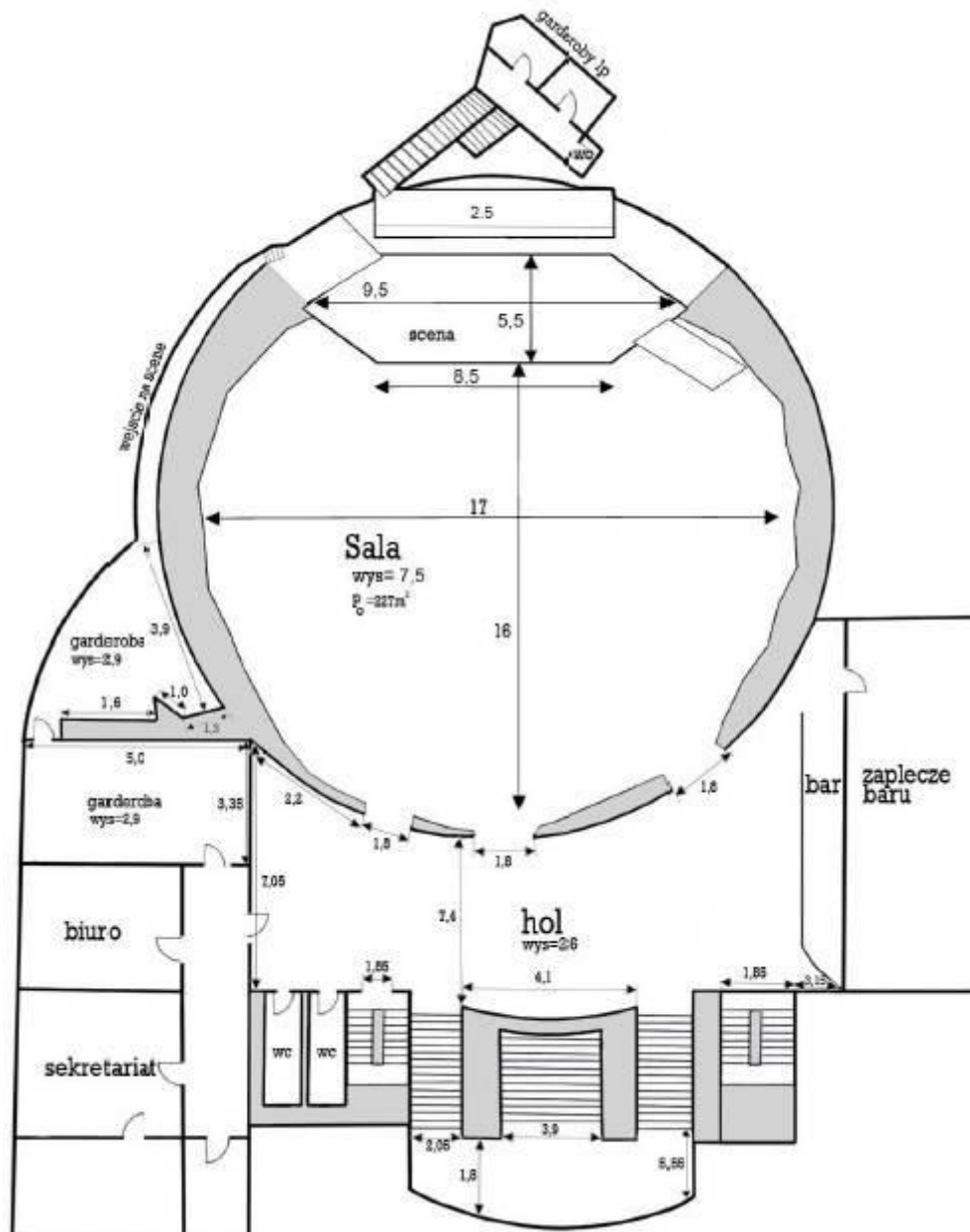
Telefon +48 (12)633 35 38

www.rotunda.pl

Fax +48 (12)633 76 48

PLANY KLUBU

SALA GÓRNA



STOWARZYSZENIE „ROTUNDA” Centrum Kultury

ul. Oleandry 1, 30-060 Kraków

Telefon +48 (12)633 35 38

Fax +48 (12)633 76 48

www.rotunda.pl

STOWARZYSZENIE ROTUNDA

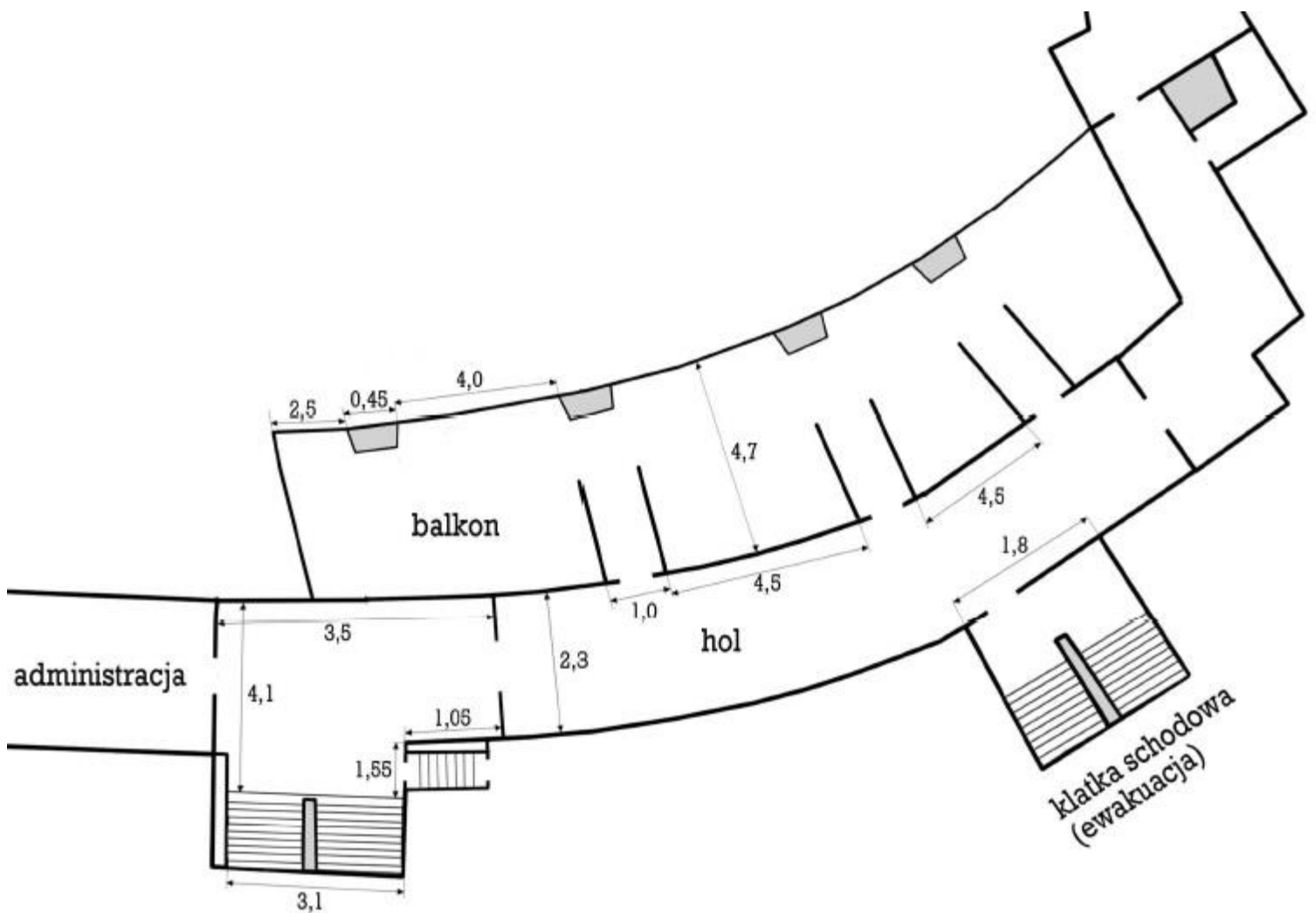
ul. Oleandry 1, 30-060 Kraków

Telefon +48 (12)633 35 38

www.rotunda.pl

Fax +48 (12)633 76 48

BALKON (sala górna)



STOWRZYSZENIE „ROTUNDA” Centrum Kultury
ul. Oleandry 1, 30-060 Kraków
Telefon +48 (12)633 35 38
Fax +48 (12)633 76 48
www.rotunda.pl

STOWARZYSZENIE ROTUNDA

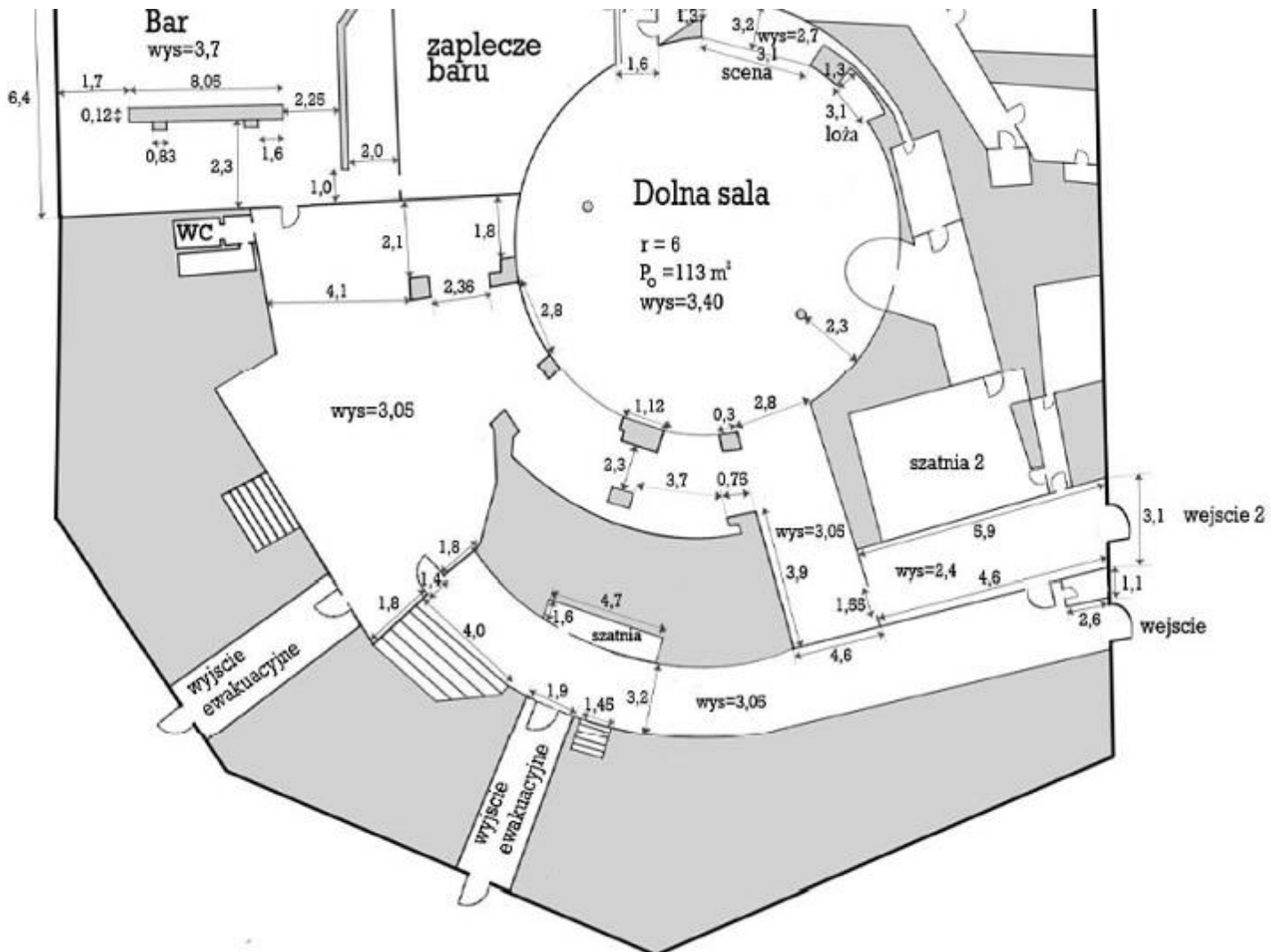
ul. Oleandry 1, 30-060 Kraków

Telefon +48 (12)633 35 38

www.rotunda.pl

Fax +48 (12)633 76 48

DOLNA SALA



STOWRZYSZENIE „ROTUNDA” Centrum Kultury

ul. Oleandry 1, 30-060 Kraków

Telefon +48 (12)633 35 38

Fax +48 (12)633 76 48

www.rotunda.pl

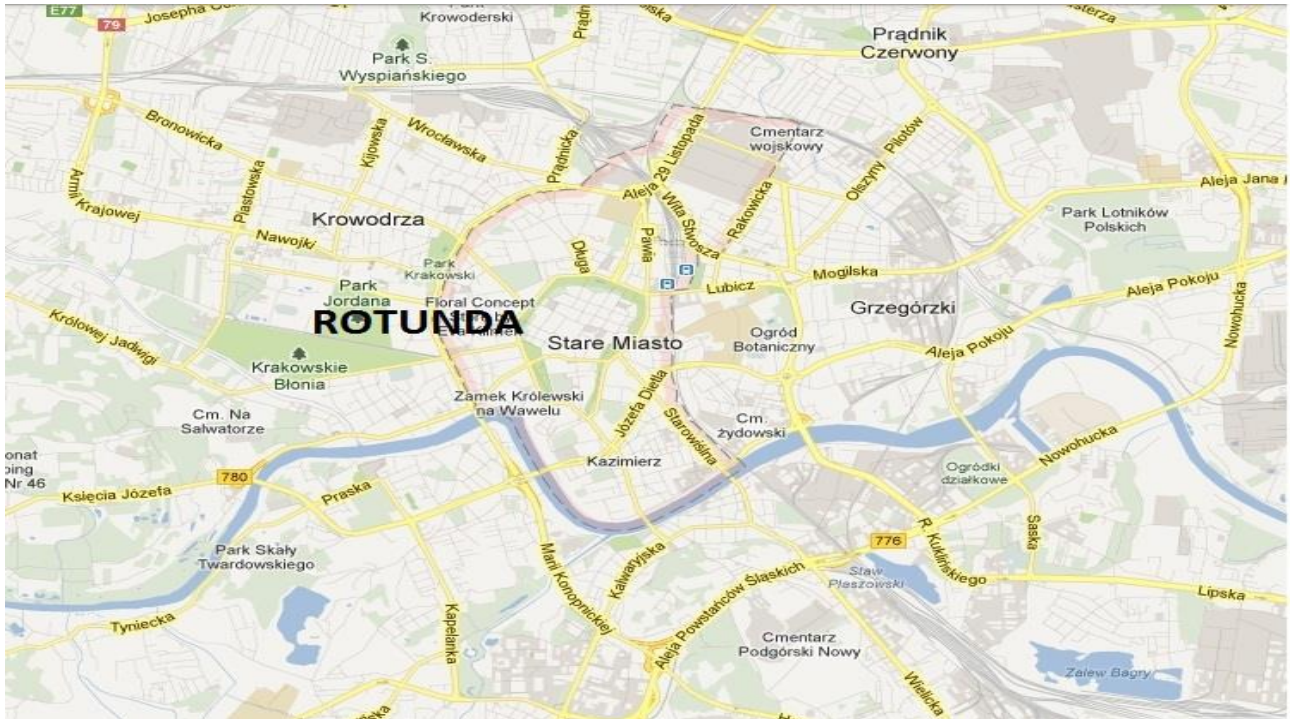
STOWARZYSZENIE ROTUNDA

ul. Oleandry 1, 30-060 Kraków

Telefon +48 (12)633 35 38

www.rotunda.pl

Fax +48 (12)633 76 48



STOWARZYSZENIE „ROTUNDA” Centrum Kultury

ul. Oleandry 1, 30-060 Kraków

Telefon +48 (12)633 35 38

Fax +48 (12)633 76 48

www.rotunda.pl